

MAN TRUCKS

JUSTDRIVE



Beschrijving uitvoering JUSTDRIVE carrosserie
op MAN TGE chassis

Inhoudsopgave

Opbouwtype BK43-225 (MAN TGE 3** EL en 5*** DL) (wielbasis 4.490 mm) - achterdeuren.....	4
Opbouwtype BK45-225 (MAN TGE 3** EL en 5*** DL) (wielbasis 4.490 mm) - achterdeuren.....	5
Opbouwtype BK43-225 (MAN TGE 3** EL en 5*** DL) (wielbasis 4.490 mm) - laadklep.....	6
Opbouwtype BK45-225 (MAN TGE 3** EL en 5*** DL) (wielbasis 4.490 mm) - laadklep.....	7
Laadklep - kogelkoppeling.....	8
Laadklep - rolstops.....	9
Achterdeuren - brede opstap.....	10
Achterdeuren brede opstap i.c.m. kogelkoppeling.....	11
3D dakspoiler.....	12
Zijfenderset.....	13
Topbox.....	14
Achteruitrij camera.....	15
Zijdeur rechts achter.....	16
Zijdeur rechts voor.....	17
Kanteltrap onder de zijdeur.....	18

Uitschuifbare trap achter.....	19
Aluminium lat-om-lat.....	20
Sjorogen in de vloer.....	21
Ladingrail combi.....	22
Vliegtuigrail.....	23
Opbouw gespoten.....	24
Opbouw in kleur folie (geplakt)	25
Contactpersonen.....	26

JUSTDRIVE carrosserie met achterdeuren

P200102024401 - Opbouwtype BK43-225 (MAN TGE 3** EL en 5*** DL) (wielbasis 4.490 mm)

Carrosserie afmetingen (LxBxH) inw.: ca. 4.200 x 2.110 x 2.250/2.350 mm

Portaaldoorgang (B x H) inw.: ca. 2.080 x 2.220/2.320 mm



Beschrijving:

- Hulpframe compleet uit aluminium
- Zijwanden en voorwand lat-om-lat
- 15 mm sterke houten vloerplaat
- Onderste latten op elkaar gestapeld
- Licht doorlatend dak
- Dubbele achterdeur met 1 binnenliggende sluiting (rechts)
- Zijdelingse afscherming
- LED toplampjes achter boven, LED remlicht en LED binnenlamp met sensor
- LED zijmarkeringslampjes
- Kunststof spatschermen boven de achteras
- Voertuigmaat (LxBxH) ca. 7.000 x 2.200 x 2.540 mm (breedte excl. buitenspiegel)
- Opbouw in standaard witte kleur gelijkend Mercedes Benz helderwit

Gewicht:

- Ca. 560 kg (excl. opties)

Noodzakelijke code:

Opmerking:

JUSTDRIVE carrosserie met achterdeuren

P200102024402 - Opbouwtype BK45-225 (MAN TGE 3** EL en 5*** DL) (wielbasis 4.490 mm)

Carrosserie afmetingen (LxBxH) inw.: ca. 4.400 x 2.110 x 2.250/2.350 mm

Portaaldoorgang (B x H) inw.: ca. 2.080 x 2.220/2.320 mm



Beschrijving:

- Hulpframe compleet uit aluminium
- Zijwanden en voorwand lat-om-lat
- 15 mm sterke houten vloerplaat
- Onderste latten op elkaar gestapeld
- Licht doorlatend dak
- Dubbele achterdeur met 1 binnenliggende sluiting (rechts)
- Zijdelingse afscherming
- LED toplampjes achter boven, LED remlicht en LED binnenlamp met sensor
- LED zijmarkeringslampjes
- Kunststof spatschermen boven de achteras
- Voertuigmaat (LxBxH) ca. 7.200 x 2.200 x 2.540 mm (breedte excl. buitenspiegel)
- Opbouw in standaard witte kleur gelijkend Mercedes Benz helderwit

Gewicht:

- Ca. 575 kg (excl. opties)

Noodzakelijke code:

Opmerking:

JUSTDRIVE carrosserie met laadklep

P200102024401 - Opbouwtype BK43-225 (MAN TGE 3** EL en 5*** DL) (wielbasis 4.490 mm)

Carrosserie afmetingen (LxBxH) inw.: ca. 4.200 x 2.110 x 2.250/2.350 mm

Portaaldoorgang (B x H) inw.: ca. 2.080 x 2.220/2.320 mm



Beschrijving:

- Hulpframe compleet uit aluminium
- Zijwanden en voorwand lat-om-lat
- 15 mm sterke houten vloerplaat
- Onderste latten op elkaar gestapeld
- Licht doorlatend dak
- Bovenklep met gasveren
- Zijdelingse afscherming
- LED toplampjes achter boven, LED remlicht en LED binnenlamp met sensor
- LED zijmarkeringslampjes
- Kunststof spatschermen boven de achteras
- Voertuigmaat (LxBxH) ca. 7.000 x 2.200 x 2.540 mm (breedte excl. buitenspiegel)
- Opbouw in standaard witte kleur gelijkend Mercedes Benz helderwit

Gewicht:

- Ca. 540 kg (excl. opties en excl. laadklep)

Noodzakelijke code:

Opmerking:

- Merk laadklep in overleg

JUSTDRIVE carrosserie met laadklep

P200102024402 - Opbouwtype BK45-225 (MAN TGE 3** EL en 5*** DL) (wielbasis 4.490 mm)

Carrosserie afmetingen (LxBxH) inw.: ca. 4.400 x 2.110 x 2.250/2.350 mm

Portaaldoorgang (B x H) inw.: ca. 2.080 x 2.220/2.320 mm



Beschrijving:

- Hulpframe compleet uit aluminium
- Zijwanden en voorwand lat-om-lat
- 15 mm sterke houten vloerplaat
- Onderste latten op elkaar gestapeld
- Licht doorlatend dak
- Bovenklep met gasveren
- Zijdelingse afscherming
- LED toplampjes achter boven, LED remlicht en LED binnenlamp met sensor
- LED zijmarkeringslampjes
- Kunststof spatschermen boven de achteras
- Voertuigmaat (LxBxH) ca. 7.200 x 2.200 x 2.540 mm (breedte excl. buitenspiegel)
- Opbouw in standaard witte kleur gelijkend Mercedes Benz helderwit

Gewicht:

- Ca. 560 kg (excl. opties en excl. laadklep)

Noodzakelijke code:

Opmerking:

- Merk laadklep in overleg

MAN TGE

Laadklep kogelkoppeling

P200102052678 - voor alle voertuigen



JUSTDRIVE

Beschrijving:

→ Trekgewicht 2,8 - 3,5 to afhankelijk van voertuig type

Gewicht:

→ Ca. 28 kg

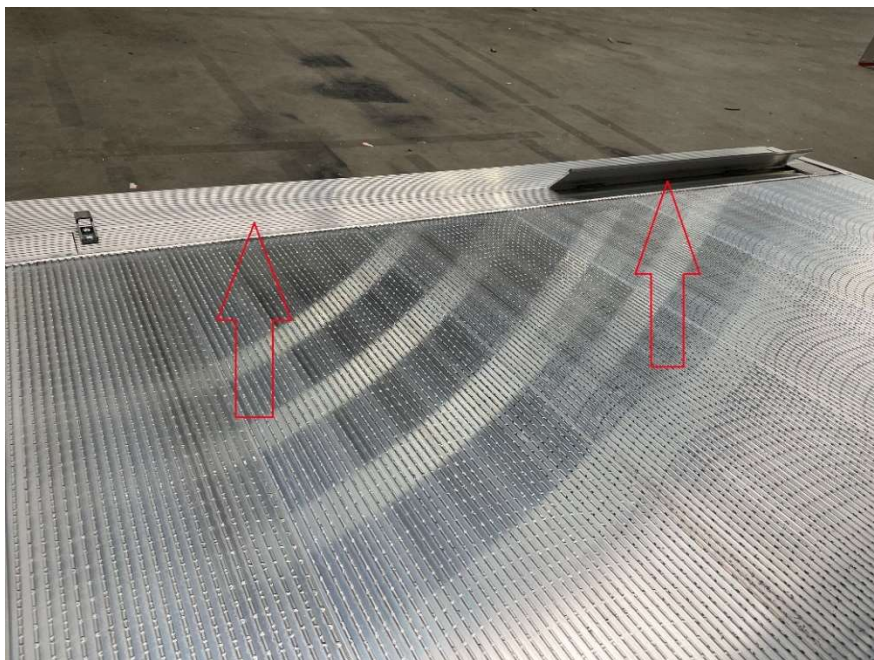
Noodzakelijke code:

Opmerking:

→ Merk laadklep in overleg

Laadklep rolstops

P200102052679 - voor alle voertuigen



Beschrijving:

→ 2-delige rolstops verzonken in het platform

Gewicht:

→ Ca. 1 kg

Noodzakelijke code:

Opmerking:

→ Merk laadklep in overleg

Opstap achterdeuren standaard

P200102052680 - voor alle voertuigen



Beschrijving:

- ➔ Opstap onder achterdeuren
- ➔ Robuuste steunen

Gewicht:

- ➔ Ca. 27 kg

Noodzakelijke code:

Opmerking:

Opstap achterdeuren in combinatie met trekhaak

P200102052680 - voor alle voertuigen



Beschrijving:

- Opstap onder achterdeuren
- Robuuste steunen

Gewicht:

- Ca. 27 kg

Noodzakelijke code:

Opmerking:

- Levering zonder trekhaak

Spoiler

P200102052681 - voor alle voertuigen



Beschrijving:

- 3D spoiler
- Standaard in witte cabinekleur

Gewicht:

- Ca. 21 kg

Noodzakelijke code:

Opmerking:



Beschrijving:

- ➔ Zijfenders links en rechts
- ➔ Standaard in witte cabinekleur

Gewicht:

- ➔ Ca. 16 kg

Noodzakelijke code:

Opmerking:

Topbox - doorbouw boven de cabine

P200102052682 - voor alle voertuigen



Beschrijving:

- Doorbouw boven cabine
- Van binnenuit toegankelijk
- Standaard in witte cabinekleur

Gewicht:

- Ca. 37 kg

Noodzakelijke code:

Opmerking:

Achteruitrij camera

P200102052699 - voor alle voertuigen



Beschrijving: → Achteruitrij camera

Gewicht: → Ca. 0,8 kg

Noodzakelijke code:

Opmerking: → Met 7" kleurenmonitor of
→ Aangesloten op de interface



Beschrijving:

- Zijdeur rechts achter
- Opening ca. 1.000 x 2.000 mm
- Binnenzijde glad
- Standaard opstapbeugel

Gewicht:

- Ca. 21 kg

Noodzakelijke code:

Opmerking:

Kanteltrap tegen meerprijs



Beschrijving:

- Zijdeur rechts voor
- Opening ca. 1.000 x 2.000 mm
- Binnenzijde glad
- Standaard opstapbeugel

Gewicht:

- Ca. 21 kg

Noodzakelijke code:

Opmerking:

- Plaatsing ca. 1.000 mm uit de voorwand
- Kanteltrap tegen meerprijs

Kanteltrap zijdeur

P200102052684 - voor alle voertuigen



Beschrijving:

- Comfortabele kanteltrap onder de zijdeur
- Inklapbaar

Gewicht:

- Ca. 11 kg

Noodzakelijke code:

Opmerking:

- Bij zijdeur rechts achter is technische afstemming noodzakelijk i.v.m. ruimte

Uitschuiftrap achter

P200102052685 - voor alle voertuigen (alleen i.c.m. achterdeuren)



Beschrijving:

- Uitschuifbare trap achter
- Comfortabel instappen

Gewicht:

- Ca. 39 kg

Noodzakelijke code:

Opmerking:

- Alleen mogelijk bij uitvoering achterdeuren



Beschrijving: → Sjorogen verzonken in de vloer

Gewicht: → Ca. -42 kg

Noodzakelijke code:

Opmerking: → Niet geschikt bij lading stalen kisten



Beschrijving: → Sjorogen verzonken in de vloer

Gewicht: → Ca. 1 kg

Noodzakelijke code:

Opmerking: → Positionering op dwarsligger
→ Per paar



Beschrijving:

- ➔ 1 rij ladingvastzetrail tegen de linker en rechter zijwand (positionering tussen de latten)

Gewicht:

- ➔ Ca. 9 kg per rij

Noodzakelijke code:

Opmerking:

- ➔ Positionering tussen de latten



Beschrijving:

- 1 rij ladingvastzetrail tegen de linker en rechter zijwand (positionering tussen de latten)

Gewicht:

- Ca. 19 kg per rij

Noodzakelijke code:

Opmerking:

- Positionering in overleg
- Vloerdikte 21 mm i.p.v. 15 mm

MAN TGE

Opbouw in unikleur naar keuze (gespoten)

P200102052690 - voor alle voertuigen

JUSTDRIVE



Beschrijving: → Opbouw gespoten in unikleur naar keuze

Gewicht: → Ca. 4 kg

Noodzakelijke code:

Opmerking: → Meerprijs voor metallic lak

MAN TGE

Opbouw in kleur naar keuze (geplakt)

P200102052690 - voor alle voertuigen



JUSTDRIVE

Beschrijving:

→ Opbouw in kleur naar keuze (folie geplakt)

Gewicht:

→ Ca. 2 kg

Noodzakelijke code:

Opmerking:

→ Randprofielen blank

Nederland | Contactpersonen | Organisatie | Verkoop



William de Graaff
Directie

✉: william@just-drive.nl
☎: 06 23 72 67 46



Ton de Graaff
Directie

✉: ton@just-drive.nl
☎: 06 51 36 02 42



Robert Golverdingen
verkoop

✉: robert@just-drive.nl
☎: 06 19 93 28 85



Mark Sloot
Bedrijfsleider

✉: mark@just-drive.nl
☎: 085 760 0986

JUSTDRIVE

Zandweistraat 14
4181 CG Waardenburg
Nederland

☎: +31 (0) 85 760 0986

✉: info@just-drive.nl